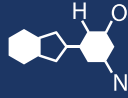


IF YOU...



MIX IT. FILL IT. PACK IT. SHIP IT.

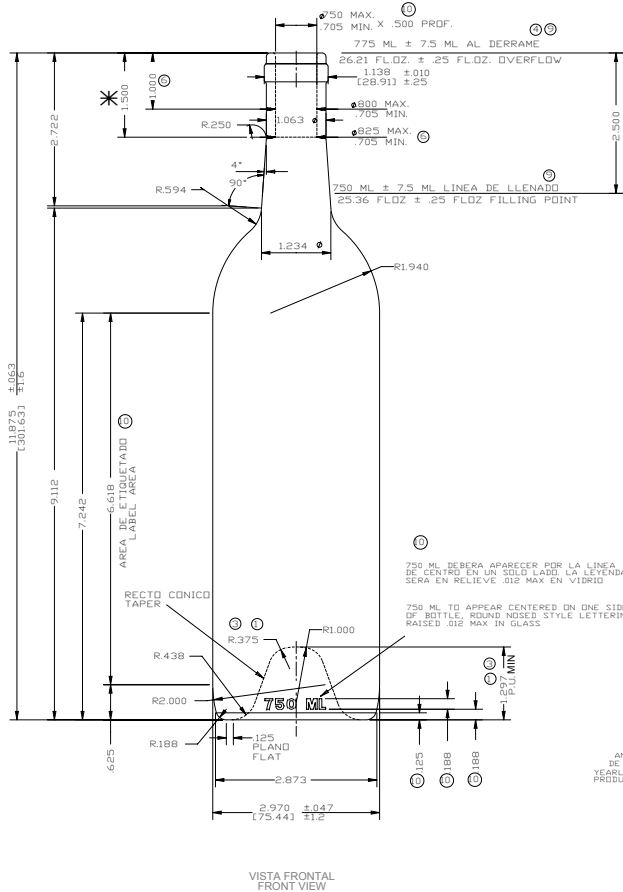
WE HAVE A PRODUCT FOR YOU

Part #: 30W65A



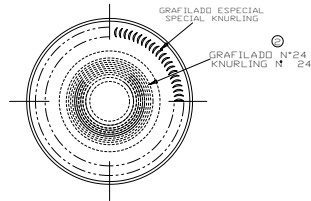
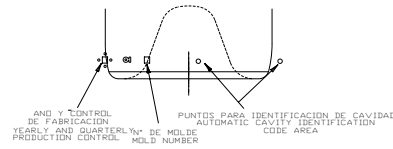
The
CARYCOMPANY
Est. 1895

1195 W. Fullerton Ave. | Addison, IL 60101 | T: 630.629.6600 | F: 630.629.3690 |



NOTA ESPECIAL
 PARA ASEGURAR LA POSICION CORRECTA DEL CORCHO ES NECESARIO CONTROLAR LA APERTURA DEBajo DE ESTE PUNTO DE MANERA QUE SEA IGUAL O MAYOR QUE EL PUNTO MAS ESTRECHO ARRIBA
SPECIAL NOTE
 TO ENSURE A CORRECT POSITION OF THE CORK IT IS NECESSARY TO CONTROL THE OPENING BELOW THIS POINT TO BE EQUAL OR SLIGHTLY GREATER THAN THE SMALLEST OPENING ABOVE

750 ML DEBERA APARECER POR LA LINEA DE CENTRO EN UN SIDO LADO. LA LETRADA SERA EN RELIEVE 0.12 MAX EN VIDRIO
750 ML TO APPEAR CENTERED ON ONE SIDE OF BOTTLE. ROUND NOSED STYLE LETTERING RAISED 0.12 MAX IN GLASS



VISTA FRONTAL FRONT VIEW

VISTA DE FONDO BOTTOM VIEW

NOTAS:

LA CAPACIDAD DEL ENVASE DEBERA DE VERIFICARSE CON AGUA A 20° C.
 LA LINEA DE LLENADO ES APROXIMADA Y PODRA AJUSTARSE DESPUES DE LA PRIMERA FABRICACION.
 LAS DIMENSIONES INDICADAS SIN TOLERANCIAS SON DE REFERENCIA PARA CONSTRUCCION.
 LOS CODIGOS DE IDENTIFICACION DE CAVIDADES SON OPCIONALES Y SU APLICACION DEPENDERA DE LA PLANTA QUE FABRIQUE EL ENVASE.

NOTES:

THE CAPACITY OF THE CONTAINER MUST BE CHECKED WITH WATER AT 20° C.
 THE FILL POINT IS APPROXIMATE AND MAY BE ADJUSTED AFTER THE INITIAL PRODUCTION OF WARE.
 ALL UNTOLERANCED DIMENSIONS ARE FOR SHAPE CONSTRUCTION ONLY.
 THE AUTOMATIC CAVITY IDENTIFICATION CODE AREA NOTS ARE OPTIONAL AND THEIR PLACEMENT ON THE CONTAINER IS SUBJECT TO THE DISCRETION AT THE MANUFACTURING PLANT.

VISTA POSTERIOR BACK VIEW



EL VIDRIO 100 % RECICLABLE
GLASS RECYCLES

ADVERTENCIA
 LAS ESPECIFICACIONES DE: PESO, PUNTO DE LLENADO, DIAMETRO MAYOR, ANCHO Y GRUESO MAYORES PUEDEN SER REAJUSTADAS DESPUES DE LA PRIMERA PRODUCCION.

TOLERANCIAS NO ESPECIFICADAS CONSULTAR ESPECIFICACION DE CALIDAD

WARNING
 THE SPECIFICATIONS OF: WEIGHT, FILLPOINT MAIN DIAMETER, WIDTH AND MAJOR THICK CAN BE ADJUSTED AFTER THE FIRST PRODUCTION

TOLERANCES NOT SPECIFIED CONSULT QUALITY SPECS

SOLICITUD NUMERO (REQUEST NUMBER) NA	ESCALA (SCALE) 1:1
CAPACIDAD TOTAL (CONTAINER OVERFLOW CAPACITY / BRIMFUL)	
775 ml ± 7.5 ml	26.21 FL.OZ ± 0.25 FL.OZ
CAPACIDAD A PUNTO DE LLENADO (CONTAINER RATED CAPACITY / FILLPOINT)	
750 ml ± 7.5 ml	25.36 FL.OZ ± 0.25 FL.OZ
PESO DEL ENVASE (CONTAINER WEIGHT)	
482 g ± 21 g	17.0 OZ ± 0.74 OZ
TERMINADO (FINISH DESIGNATION) 30A / GPI 3115	MAX. PRESION INTERNA (MAX. GAS VOLUME) NA
PROCESO (PROCESS) SS-F	REFERENCIA DE DISEÑO (DESIGN REF.) B-88791-GC

STOCK
750 ML W65 P/U CLARET CK

DISEÑO (DESIGNER) JR	FECHA (DATE) 26 MAY 94
REVISO (CHECKED) NA	FECHA (DATE) 26 MAY 94
NUMERO DE PROYECTO (DRAWING NUMBER) ① L1511275-11	NUMERO DE MOLDE/SAP (MOULD/SAP NUMBER) 9362103

No.	FECHA	REVISIONES	DISEÑO/REVISO
11	18 NOV 15	SE ACTUALIZO FORMATO DE DISEÑO Y NUMERO DE PROYECTO PARA DAR SEGUIMIENTO CON SCODI	GCS / JMG
10	6 AGO 03	SE HOMOLOGO Y ESTANDARIZO VERSION PRINT WAS UPDATED	PD / AH
09	17 JUL 02	SE HOMOLOGO Y ESTANDARIZO EL DISEÑO	EK / AA
08	10 OCT 00	SE REUBICO NUMERO DE MOLDE A TALON Y AGREGARON CID. III	SP / AH
07	20 MAR 98	SE ELIMINO LA ACOTACION 1.130" EN DIAMETRO "T" DE LA CORONA	CBV / EC
06	13 OCT 97	SE DISMINUYO TAMAÑO DE LEYENDA Y SE AGREGO CALIBRACION ESTANDAR	AM / EC
05	10 MAR 97	SE AGREGO COTA EN DIAMETRO "T"	AN / AH
04	15 FEB 96	SE MODIFICA CAP. AL DERRAME Y BASE DE CORONA	AN / HR
03	7 NOV 95	T-95 / 225	OM / EC
02	17 OCT 95	T-95 / 194	OM / EC
01	15 AGO 95	T-95 / 146	OM / EC